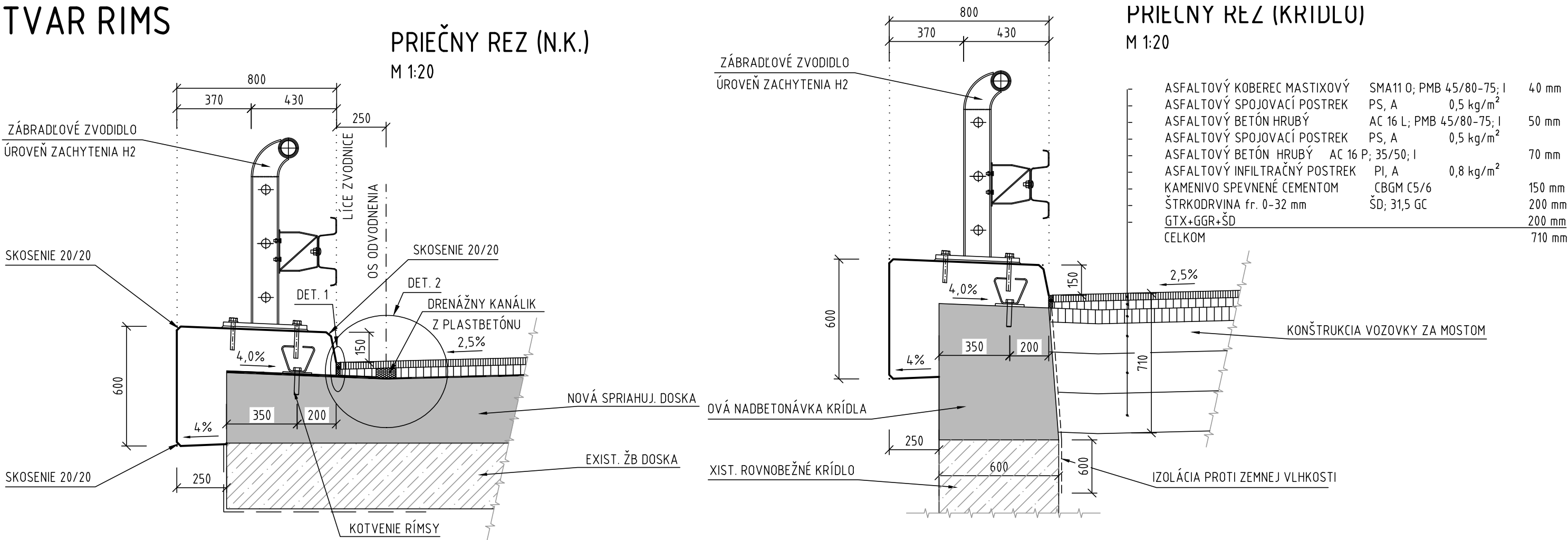
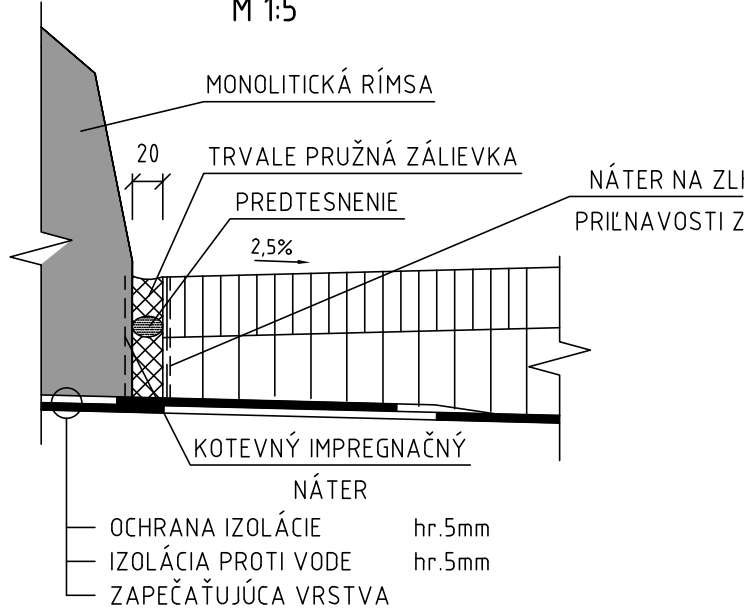


TVAR RIMS



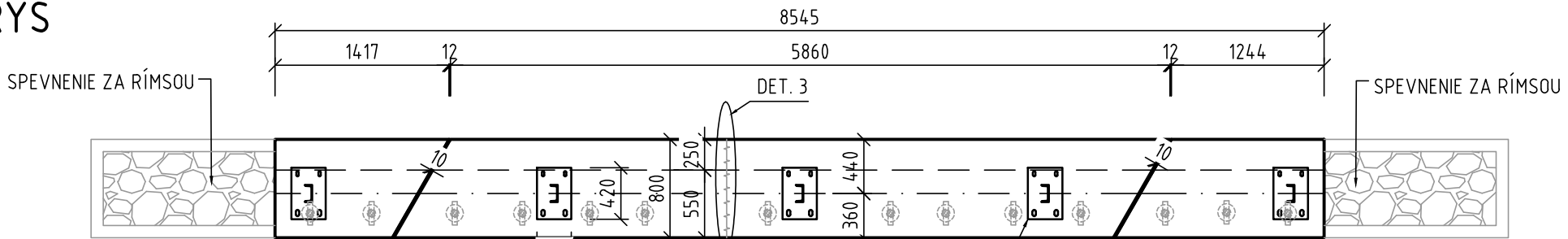
DETAIL 1

TESNENIE ŠKÁRY POZDĹŽ RÍMSY
M 1:5



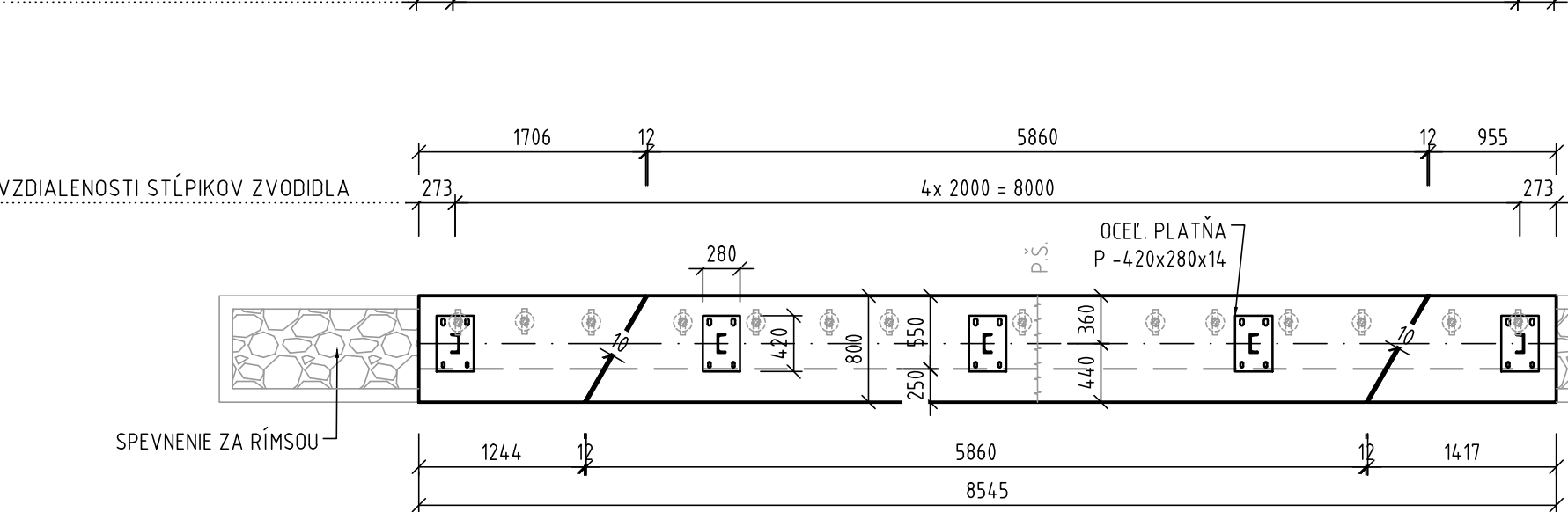
PÔDORYS

M 1:50



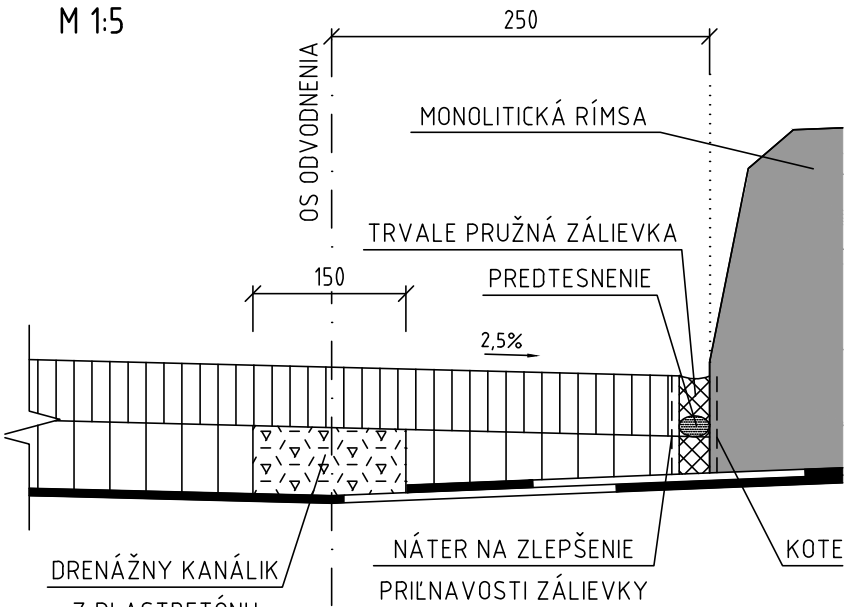
POV. BYSTRICA

VZDIALENOSTI STĹPIKOV ZVODIDLA



DETAIL 2

ODVODŇOVACÍ PRŮŽOK
M 1:5



DOMANIŽA

POUŽITÝ MATERIÁL

RÍMSY	C 35/45 XC4, XD3, XF4 (SK) - Cl 0,4 - Dmax16-S3
BETONÁRSKA OCEĽ	B 500B

OZNAČENIE BETÓNOV JE V ZMYSLE STN EN 206-1

210-00

VYPRACOVAL: Ing. ROMAN KONERACKÝ	HL. INŽ. PROJEKTU: Ing. MICHAL MATUŠKA	ZHOTOVITEL: AMBERG ENGINEERING	
ZOD. PROJEKTANT: Ing. KONŠTANTÍN KUNDRÁT, CSc.	TECH. KONTROLA: Ing. KONŠTANTÍN KUNDRÁT, CSc.	Somolického 1/B, 811 06 Bratislava I. Telefón: +421 2 5930 8261 Fax: +421 2 5930 8260 E-mail: info@amberg.sk	
OBJEDNÁVATEĽ: Trenčiansky samosprávny kraj, K dolnej stanici 7282/20A, 911 01 Trenčín		ČÍSLO ZÁKAZKY: AP-2016/180/01	
KRAJ: Trenčiansky samosprávny kraj		OKRES: POVAŽSKÁ BYSTRICA	
STAVBA: PROJEKT REKONŠTRUKCIA CESTY Č. II/517 POVAŽSKÁ BYSTRICA (MOST ORLOVÉ) - DOMANIŽA		STUPEŇ: DSP (DRS)	
ČASŤ STAVBY: REKONŠTRUKCIA MOSTA EV. Č. 517-010		DÁTUM: 11/2016	
PRÍLOHA: TVAR RÍMS		FORMÁT: 3xA4	
		MIERKA: 1:20,5	
		ČÍSLO PRÍLOHY: 10	
		SÚPRAVA:	